

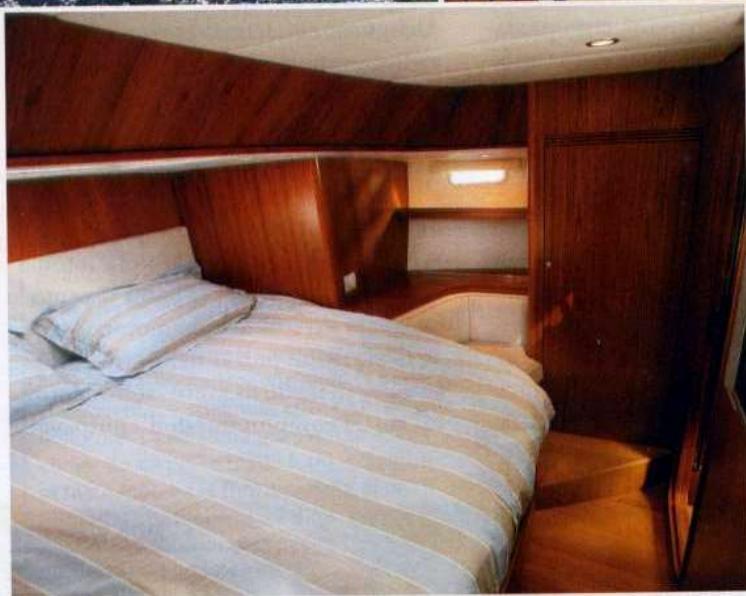


A sinistra, il Contest 45 cs in navigazione di bolina. La pulizia delle uscite poppiere denota la valida disposizione dei volumi immersi e la propensione a buone velocità sotto vela. Sotto, due particolari degli spazi interni.



SCHEMA TECNICA

Lunghezza fuori tutto	(m)	13,70
Lung. al galleggiamento	(m)	11,70
Larghezza	(m)	4,10
Pescaggio	(m)	1,95
Dislocamento a vuoto	(t)	13,50
Zavorra	(t)	5,10
Sup. velica	(mq)	103,00
Serbatoio gasolio	(lt)	320
Serbatoio acqua	(lt)	470
Progettista scafo	Georg Nissen Nautica Lessi, Loc. Porto 38, 58040 Punta Ala (GR), tel. 0564 921000, fax 0564 921037, www.nauticalessi.it	



A sinistra, la cabina armatoriale, situata a poppa nella versione a due cabine è corredata di un letto dalle dimensioni generose. Decisamente efficace l'illuminazione fornita dai numerosi oblò presenti.

ranza di sicurezza anche in condizioni meteorologiche avverse. L'albero, in alluminio con due ordini di crocette aquartierate, è passante e prevede un armo frazionato a nove decimi. Il piano velico conferma l'indole easy sailing della barca e si presenta particolarmente allungato con una randa dalla P di notevole misura e un fiocco di prua senza sovrapposizione. Uno spinnaker è previsto per le andature portanti.

Sottocoperta gli ambienti sono realizzati in materiali pregiati e ben rifiniti anche nei minimi particolari. Le due disposizioni offerte dal cantiere prevedono o due o tre cabine entrambe con due bagni. In quella che potremmo definire armatoriale, ovvero con due cabine, quest'ultime sono entrambe matrimoniali e dotate di letto di ampie dimensioni. I due bagni hanno accesso privato e quello di poppa prevede il box

doccia separato. La dinette, che è comune in entrambe le versioni se non per una piccola differenza nel divanetto lineare della murata di sinistra che nella versione a tre cabine si trasforma in due singole poltrone, gode di un'ottima luminosità garantita dall'ampia finestratura presente sulla tuga in conformazione deck saloon. La sua posizione rialzata consente di avere una bella visuale sull'esterno stando comodamente seduti sul divano a L ubicato sulla fiancata di destra. La cucina, fornita di un piano di lavoro dalle buone dimensioni, è sistemata in un livello inferiore a sinistra della scaletta d'ingresso in un corridoio che ne permette un facile utilizzo anche a barca sbandata. Decisamente di ottima fattura e ben cablati tutti gli impianti. ■

>>
anteprima
 di Gianluca Viganò



CONTEST 45 CS

Scafo performante, coperta in stile classico e interni curati: i punti di forza che caratterizzano il nuovo 14 m olandese

Disegnato da Georg Nissen in stretta collaborazione con lo staff interno al cantiere, il Contest 45 CS presenta uno scafo dalle linee moderne con una buona distribuzione dei volumi e appendici studiate per essere performanti in tutte le condizioni. Questo consente di fare un utilizzo veramente allround dell'imbarcazione, che oltre a permettere comode crociere a medio-lungo raggio è in grado di ben figurare anche nelle regate di club. La buona manovrabilità ottenuta dalla forma delle appendici risulta inoltre di grande aiuto nelle manovre a motore in acque ristrette, dove questo 14 metri è in grado di districarsi con grande facilità.

A lato, una panoramica dell'accogliente quadrato, composto dal divano a L e dal divanetto contrapposto di forma lineare.

L'applicazione di materiali dell'ultima generazione lavorati in iniezione sottovuoto danno come risultato finale una struttura molto robusta e leggera al tempo stesso a garanzia delle prestazioni

nella navigazione a vela. La coperta, interamente rivestita in teak, è anch'essa realizzata con la rivoluzionaria tecnica del sacco sottovuoto che assicura qualità e durata negli anni al tempo stesso. Il layout di quest'ultima, caratterizzato da una tuga in conformazione deck saloon e dal pozzetto centrale, prevede la presenza di ampie zone da poter dedicare a prendisole e il rinvio in pozzetto di tutte le manovre correnti. Tutto questo consente di portare la barca agevolmente anche con un equipaggio ridotto ed è ga-

